

Tarif réduit
CLIMATISATION

2023



¿Eres Smart?

*#Rentabilizatusinstalaciones
#queseaEAS*

ECI DISTRIBUTION
83 100 TOULON
FRANCE

06 14 89 01 60
04 94 14 02 83

www.eci-distribution.com

QUALITÉ, EFFICACITÉ ET TECHNOLOGIE

Chez Eas Electric nous travaillons pour être à jour avec les besoins de nos clients, leur proposer des produits qui répondent également à notre prémisses : celui que nous voulons et essayons de remplir depuis notre naissance et c'est que la qualité prévaut, l'efficacité et la technologie. Pour cette raison, nous sommes une marque avant-gardiste avec des produits avec de grandes caractéristiques qui respectent également l'environnement et ont une consommation réduite. Au fil de ces pages, vous trouverez une gamme complète de solutions pour la climatisation, eau chaude sanitaire et la ventilation pour tous types de demandes et d'applications: résidentiel, commercial et industriel où comme toujours, aussi des finitions de qualité prévalent également, dans lesquelles le meilleur design est fourni. Cependant, nous sommes une marque qui se soucie de l'installateur, conscient de ses besoins en leur offrant un service global spécialisé et exclusif pour le canal professionnel avec une large marge et une grande protection commerciale. En définitif, Eas Electric veut être proche de vous, que vous soyez installateur ou utilisateur final, du début à la fin en vous offrant tous ses services pour que vous n'ayez à vous soucier de rien, car pour cela, nous sommes là.

Y tú, ¿Eres Smart?

*#Rentabilizatusinstalaciones
#queseaEAS*

ÍNDICE

GAMME DOMESTIQUE

Série Majestic.
Série E-Advanced 2.
Série MLV2. Système multisplit
Série EPMV2. Consoles

GAMME COMMERCIALE

Série EDMV2. Gainables
Série EDMV2W Gainables
Série ECMV2. Cassettes
Série EFMV2. Allèges-plafonniers
Série ESMV2. Armoire

GAMME INDUSTRIELLE

Série Commerciale. Gainables haute pression
Série EVR. Système VRV
Série EVR6. Système VRV
Série EVR6. Système VRV décharge verticale
Unités intérieurs. Systèmes VRV
Série ECEN. Systèmes VRV Centrifuge

GAMME EAU GLACÉE, AIR/EAU ET ECS

Série EMCH R32. Mini Chiller
Série ECH. Modular Chiller
Série M-Thermal 2. Aérothermie
Série M-Thermal 2 avec système bibloc intégré
Série Aqua. Fan Coils
Série ThermoHome. ballon de stockage
E190WHF-E301WHF-E302WHF. Ballon thermo
Eas Compact X. Energie Solaire
Eas Sun. Thermosyphon
Confort24. Chaudière à gaz

POMPE À CHALEUR DE PISCINE

Série EBP. Pompe à chaleur de piscine
Série EBP BLACK. Pompe à chaleur de piscine

VENTILATION

Série ECA. Rideaux d'air

TRAITEMENT DE L'AIR

EPUR300UV & EPUR660. Purificateurs
Série EHD. Déshumidificateurs

SOLAIRE PHOTOVOLTAÏQUE

Série ESOLAR et ESOLARWP. Panneaux Photovoltaïque
Série EINSOLAR. Onduleurs monophasés et triphasés
Série EINSOLAR HYBRIDE. Onduleurs hybrides
Série Optimus. Optimiseurs
Série EBOX. Boîtes de protection
Série SDM. Smart Meters
Série ESCT. Toroïdals pour la mesure de courant

UN SERVICE INTÉGRAL

GAMME DOMESTIQUE

ENSEMBLE	Puissance Frigorifique (Frig/h), SEER, Classification	Puissance Calorifique (Kcal/h), SCOP, Classification	Dimensions Unité Intérieure (LxHxP) mm	Dimensions Unité extérieure (LxHxP) mm	Tuyau de liquide	Tuyau de gaz	PVPR
SÉRIE MAJESTIC							
MAJESTIC25K	2.269/ 9,3 /A+++	3.025/ 6,1 /A+++	802x297x189	765x555x303	1/4"	3/8"	966 €
MAJESTIC35K	3.025/ 8,5 /A+++	3.276,85/ 6 /A+++	802x297x189	765x555x303	1/4"	3/8"	999 €
Accessoires				Kit de connexion ONOFF-MAJESTICK		nous consulter	
SÉRIE E-ADVANCED 2							
EADVANCED2-25K	2.269/ 6,3 /A++	2.521/ 4,9 /A++	805x285x194	720x495x270	1/4"	3/8"	741 €
EADVANCED2-35K	3.026/ 6,1 /A++	3.278/ 4,6 /A++	805x285x194	720x495x270	1/4"	3/8"	771 €
EADVANCED2-52K	4.539/ 7,4 /A++	4.791/ 5,2 /A++	957x302x213	805x554x330	1/4"	1/2"	1.497 €
EADVANCED2-71K	6.051/ 6,1/A++	6.295/ 5 /A++	1.040x327x220	890x673x342	3/8"	5/8"	1.986 €
Accessoires				Module Wi-Fi EADWIFI2		nous consulter	
SYSTÈME MULTI SÉRIE MLV2							
UNITÉS EXTÉRIEURES							
E2ML14V2	3.530/ 5,6 /A+	3.782/ 3,8 /A+	-	805x554x330	1/4"	3/8"	1.464 €
E2ML18V2	4.539/ 6,1 /A++	4.791/ 3,8 /A+	-	805x554x330	1/4"	3/8"	1.686 €
E3ML21V2	5.295/ 6,1 /A++	5.574/ 4 /A+	-	890x673x342	1/4"	3/8"	2.364 €
E3ML27V2	6.808/ 6,1 /A++	7.060/ 4 /A+	-	890x673x342	1/4"	3/8"	2.598 €
E4ML28V2	7.060/ 6,1 /A++	7.564/ 3,8 /A	-	946x810x410	1/4"	3/8"	2.835 €
E4ML36V2	9.077/ 6,2 /A++	9.330/ 3,8 /A	-	946x810x410	1/4"	3/8"	3.408 €
E5ML42V2	10.590/ 6,1 /A++	10.590/ 3,5 /A	-	946x810x410	1/4"	3/8"	3.780 €
UNITÉS INTÉRIEURES							
EADVA25NT2 (Split)	2.269/ - /-	2.521/ - /-	-	805x285x194	1/4"	3/8"	369 €
EADVA35NT2 (Split)	3.026/ - /-	3.278/ - /-	-	805x285x194	1/4"	3/8"	432 €
EADVA52NT2 (Split)	4.539/ - /-	4.791/ - /-	-	957x302x213	1/4"	1/2"	621 €
EADVA71NT2 (Split)	6.051/ - /-	6.295/ - /-	-	890x673x342	3/8"	5/8"	753 €
EDM25V2 (gainable)	2.269/ - /-	2.521/ - /-	-	700x200x450	1/4"	3/8"	816 €
EDM35V2 (gainable)	3.027/ - /-	3.268/ - /-	-	700x200x506	1/4"	1/2"	909 €
EDM52V2 (gainable)	4.538/ - /-	4.791/ - /-	-	880x210x674	3/8"	5/8"	1.086 €
EDM71V2 (gainable)	6.051/ - /-	6.556/ - /-	-	1.100x249x774	3/8"	5/8"	1.281 €
ECM35M2K (Cassette)	3.026/ - /-	3.278/ - /-	-	570x570x260 (647x647x50)	1/4"	3/8"	969 €
ECM52M2K (Cassette)	4.539/ - /-	4.791/ - /-	-	570x570x260 (647x647x50)	1/4"	1/2"	1.092 €
ECM71M2K (Cassette)	4.539/ - /-	6.556/ - /-	-	830x205x830 (950x950x55)	3/8"	5/8"	1.314 €
NOUVEAUTÉ 2023 EPM35V2 (Console)	3.027/ - /-	3.277/ - /-	-	765x555x303	1/4"	3/8"	1.023 €
Accessoires				Module Wi-Fi EADWIFI2 (Split et console)		nous consulter	
				Module Wi-Fi WFLC191 (Gainables et cassettes 35-52)		nous consulter	
				Module Wi-Fi WFLCAS71-170 (Cassettes 71)		Nous consulter	



GAMME COMMERCIALE

ENSEMBLE	Puissance frigorifique (Frig/h), SEER, Classification	Puissance calorifique (Kcal/h), SCOP, Classification	Dimensions Unité Intérieure (LxHxP) mm	Dimensions Unité extérieure (LxHxP) mm	Tuyau de liquide	Tuyau de gaz	PVPR
GAINABLES SÉRIE EDMV2							
EDM32V2K	3.026/ 6,3 /A++	3.278/ 4 /A+	700x200x506	765x555x303	1/4"	3/8"	2.175 €
EDM52V2K	4.538/ 6,5 /A++	4.791/ 4 /A+	880x210x674	805x554x330	1/4"	1/2"	2.364 €
EDM71V2K	6.051/ 6,2 /A++	6.556/ 4 /A+	1.100x249x774	890x673x342	3/8"	5/8"	2.583 €
EDM90V2K	7.565/ 6,5 /A++	8.069/ 4 /A+	1.360x249x774	946x810x410	3/8"	5/8"	3.624 €
EDM105V2K	9.078/ 6,2 /A++	10.087/ 4 /A+	1.360x249x774	946x810x410	3/8"	5/8"	3.843 €
EDM125V2K	10.339/ 6,1 /A++	11.600/ 4 /A+	1.200x300x874	946x810x410	3/8"	5/8"	5.037 €
EDM140Y2K (Triphasé)	12.104/ 6,1 /A++	13.869/ 4 /A+	1.200x300x874	952x1.333x415	3/8"	5/8"	5.796 €
EDM170Y2K (Triphasé)	13.112/ 6,1 /A++	15.634/ 4 /A+	1.200x300x874	952x1.333x415	3/8"	5/8"	6.237 €
Accessoires				Module Wi-Fi WFLC191		nous consulter	
				Télécommande ECRL10A2		nous consulter	
GAINABLES SÉRIE EDMV2W <i>NOUVEAUTÉ 2023</i>							
EDM32V2WK	3.026/ 6,3 /A++	3.278/ 4 /A+	700x200x506	765x555x303	1/4"	3/8"	2.175 €
EDM52V2WK	4.538/ 6,5 /A++	4.791/ 4 /A+	880x210x674	805x554x330	1/4"	1/2"	2.364 €
EDM71V2WK	6.051/ 6,2 /A++	6.556/ 4 /A+	1.100x249x774	890x673x342	3/8"	5/8"	2.593 €
EDM90V2WK	7.565/ 6,5 /A++	8.069/ 4 /A+	1.360x249x774	946x810x410	3/8"	5/8"	3.624 €
EDM105V2WK	9.078/ 6,2 /A++	10.087/ 4 /A+	1.360x249x774	946x810x410	3/8"	5/8"	3.843 €
EDM125V2WK	10.339/ 6,1 /A++	11.600/ 4 /A+	1.200x300x874	946x810x410	3/8"	5/8"	5.037 €
EDM140Y2WK (Triphasé)	12.104/ 6,1 /A++	13.869/ 4 /A+	1.200x300x874	952x1.333x415	3/8"	5/8"	5.796 €
EDM170Y2WK (Triphasé)	13.112/ 6,1 /A++	15.634/ 4 /A+	1.200x300x874	952x1.333x415	3/8"	5/8"	6.237 €
Accessoires				Télécommande ECRL10A2		nous consulter	
CASSETTES SÉRIE ECMV2							
ECM35V2K	3.026/ 6,6 /A++	3.278/ 4,1 /A++	570x260x570 (647x647x50)	765x555x303	1/4"	3/8"	2.301 €
ECM52V2K	4.539/ 6,3 /A++	4.791/ 4 /A++	570x260x570 (647x647x50)	805x554x330	1/4"	1/2"	2.505 €
ECM71V2K	6.052/ 6,2 /A++	6.556/ 4 /A+	830x205x830 (950x950x55)	890x673x342	3/8"	5/8"	2.757 €
ECM105V2K	9.078/ 6,7 /A++	9.582/ 4 /A+	830x205x830 (950x950x55)	946x810x410	3/8"	5/8"	3.843 €
ECM125V2K	10.339/ 6,1 /A++	11.599,5/ 4 /A+	830x287x830 (950x950x55)	946x810x410	3/8"	5/8"	5.037 €
ECM140Y2K (Triphasé)	12.104/ 6,1 /A++	13.869/ 4 /A+	830x287x830 (950x950x55)	952x1.333x415	3/8"	5/8"	5.796 €
ECM170Y2K (Triphasé)	13.364,7/ 6,3 /A++	15.634/ 4 /A+	830x287x830 (950x950x55)	952x1.333x415	3/8"	5/8"	6.237 €
Accessoires				Module Wi-Fi WFLC191		nous consulter	
				Module Wi-Fi WFLCAS71-170		nous consulter	
				Télécommande filaire ECRL120P		nous consulter	
				Télécommande filaire avec Wi-Fi ECRL120PW		nous consulter	
CONSOLE SÉRIE EPMV2							
EPM35V2K	3.027/7,3 /A++	3.277/ 4 /A	794x621x206	765x555x303	1/4"	3/8"	2.094 €
Accessoires				Module Wi-Fi EADWIFI2		nous consulter	
				Télécommande filaire ECRL120P		nous consulter	
ALLÈGES PLAFONNIERS SÉRIE EFMV2							
EFM52V2K	4.539/ 6,2 /A++	4.791/ 4 /A+	1.068x235x675	805x554x330	1/4"	1/2"	2.505 €
EFM71V2K	6.052/ 6,1 /A++	6.556/ 4 /A+	1.068x235x675	890x673x342	3/8"	5/8"	2.757 €
EFM105V2K	9.078/ 6,1 /A++	10.06/ 4 /A+	1.650x235x675	946x810x410	3/8"	5/8"	3.843 €
EFM140Y2K (Triphasé)	12.100/ 6,1 /A++	13.863/ 4 /A+	1.650x235x675	952x1.333x415	3/8"	5/8"	5.796 €
EFM170Y2K (Triphasé)	13.613,8/ 6,1 /A++	15.626/ 4 /A+	1.650x235x675	952x1.333x415	3/8"	5/8"	6.237 €
Accessoires				Module Wi-Fi WFLC191		nous consulter	
				Télécommande filaire ECRL120P		nous consulter	
ARMOIRE SÉRIE ESMV2							
ESM140Y2K (Triphasé)	12.100/ 6,1 /A++	13.863/ 4 /A+	629x1.935x456	952x1.333x415	3/8"	5/8"	5.985 €



GAMME INDUSTRIELLE

ENSEMBLE	Puissance Frigorifique (Frig/h), SEER, Classification	Puissance Calorifique (Kcal/h), SCOP, Classification	Dimensions Unité Intérieure (LxHxP)mm	Dimensions Unité extérieure (LxHxP)mm	Tuyau de liquide	Tuyau de gaz	PVPR
SÉRIE COMMERCIALE GAINABLES HAUTE PRESSION							
SÉRIE EDHP 2							
EDHP220K(Triphasé)	19.264/ 6,2 /A++	21.500/ 4,1 /A+	1.465x448x811	1.015x1.430x450	1/2"	7/8"	8.214 €
EDHP280K(Triphasé)	24.080/ 6,1 /A++	27.090/ 4 /A+	1.465x448x811	1.120x1.549x528	1/2"	7/8"	9.036 €
EDHP450K(Triphasé)	38.700/ 6,1 /A++	43.000/ 4 /A+	2.165x676x916	1.340x1.740x840	5/8"	1" 1/8	16.434 €
EDHP560K(Triphasé)	48.160/ 6,1 /A++	54.180/ 4 /A+	2.165x676x916	1.340x1.740x840	5/8"	1" 1/8	21.912 €
Accessoires				Télécommande centralisée ECG145CM		nous consulter	



ENSEMBLE	Puissance Frigorifique (Frig/h), SEER	Puissance Calorifique (Kcal/h), SCOP	Coefficient simultané, Intérieures connectables	Dimensions Unité extérieure (LxHxP)mm	Limites de fonctionnement froid/chaud	Tuyau liquide et gaz	PVPR
SYSTÈMES VRV							
UNITÉS EXTÉRIEURES SÉRIE EVR6							
EVRO-120V	10.602/ 6,46	11.378/ 4,20	50-150%/ 7	950x840x426	-5/55 -15/27°C	3/8 - 5/8"	4.347 €
EVRO-140V	12.068/ 5,9	13.274/ 4,20	50-150%/ 8	1.040x865x523		3/8 - 5/8"	4.631 €
EVRO-160V	13.361/ 6	14.654/ 4,26	50-150%/ 9	1.040x865x523		3/8 - 3/4"	5.339 €
EVRO-200Y6 (Triphasé)	17.240/ 7,11	17.240/ 3,95	50-150%/ 11	1.120x1.558x528	-5/48 -20/24°C	3/8 - 3/4"	7.304 €
EVRO-260Y6 (Triphasé)	22.412/ 6,55	22.412/ 4,53	50-150%/ 15	1.120x1.558x528		3/8 - 7/8"	7.748 €
EVRO-335Y6 (Triphasé)	28.877/ 6,42	28.877/ 3,96	50-150%/ 20	1.120x1.558x528		1/2 - 1"	8.854 €
NOUVEAUTÉ 2023 EVRO450R8 (Triphasé)	38.700/6,15	38.700/4,10	50-130%/ 26	1.250x1.760x580	-15/55 -30/30 °C	5/8 - 1" 1/8	13.136 €
UNITÉS EXTÉRIEURES SOUFFLAGE VERTICAL SÉRIE EVR6-DV							
NOUVEAUTÉ 2023 EVROV6250 (Triphasé)	21.668,1/ 6,86	21.668,1/ 4,06	150%/ 22	990x1.635x790	-5/48 -23/24°C	1/2 - 1"	15.853 €
NOUVEAUTÉ 2023 EVROV6560 (Triphasé)	48.151,33/ 5,38	48.151,33/ 4,4	150%/ 49	1.340x1.645x825		3/4 - 1" 1/4	28.043 €



ENSEMBLE	Puissance Frigorifique (Frig/h), Consommation (W)	Puissance Calorifique (Kcal/h), Consommation (W)	Dimensions Unité intérieure (LxHxP)mm	Flux d'air	Tuyaux de liquide et gaz	PVPR
UNITÉS INTÉRIEURES						
SPLIT MURAL - GAMME WLL						
EVRI22WLLZ2K	1.896,4/28	2.068,8/28	835x280x203	356/368/380/393/402/411/422	1/4 - 1/2"	808 €
EVRI28WLLZ2K	2.413,6/28	2.758,4/28	835x280x203	316/338/353/370/386/402/417	1/4 - 1/2"	851 €
EVRI36WLLZ2K	3.103,2/30	3.448/30	990x315x223	488/515/544/573/591/628/656	1/4 - 1/2"	892 €
EVRI45WLLZ2K	3.879/40	4.310/40	990x315x223	424/450/478/507/535/563/594	1/4 - 1/2"	970 €
EVRI56WLLZ2K	4.827,2/45	5.430,6/45	990x315x223	413/547/578/613/648/685/747	3/8 - 5/8"	1.024 €
EVRI71WLLZ2K	6.120,2/55	6.896/55	1.194x343x262	809/875/940/1.051/1.065/1.130/1.195	3/8 - 5/8"	1.051 €



GAINABLES - GAMME CND							
EVRI22CNDZ2K (Basse pression)	1.896/40	2.241,2/40	780x210x500	300/330/360/400/440/480/520	1/4 - 1/2"		997 €
EVRI28CNDZ2K (Basse pression)	2.413/40	2.758,4/40	780x210x500	300/330/360/400/440/480/520	1/4 - 1/2"		1.054 €
EVRI36CNDZ2K (Basse pression)	3.103/45	3.448/45	780x210x500	370/400/430/460/500/540/580	1/4 - 1/2"		1.105 €
EVRI56CNDXZ2K (Basse pression)	4.827/ 92	5.430,6/92	1.000x210x500	560/600/640/680/720/760/830	3/8 - 5/8"		1.182 €
EVRI71CNDXZ2K (Basse pression)	6.120/98	6.896/98	1.220x210x500	680/720/780/840/900/960/1.000	3/8 - 5/8"		1.243 €
EVRI80CNDXZ2K (Basse pression)	6.896/110	7.758/110	1.230x270x775	780/860/940/1.020/1.100/1.180/1.260	3/8 - 5/8"		1.456 €
EVRI112CNDXZ2K (Moyenne pression)	9.654/200	12.068/200	1.230x270x775	1.080/1.140/1.210/1.290/1.360/1.430/1.500	3/8 - 5/8"		1.527 €
EVRI140CNDXZ2K (Moyenne pression)	12.068/250	13.361/250	1.290x300x865	1.360/1.460/1.560/1.660/1.760/1.860/1.960	3/8 - 5/8"		1.607 €
EVRI-160CNDHP (Haute pression)	13.792/700	14.654/700	1.300x420x690	2.400/2.660/3.400	3/8 - 5/8"		2.221 €
EVRI-280CNDHP (Haute pression)	24.136/670	18.964/670	1.440x505x925	2.890/3.430/3.860	2 x 3/8- 2x 5/8"		2.991 €
EVRI140CNDHP2 (haute pression)	12.068/420	13.792/420	1.322x423x691	1.600/1.707/1.813/1.920/2.027/2.133/2.240	3/8 - 5/8"		1.843 €
EVRI160CNDHP2 (haute pression)	13.792/700	14.654/700	1.322x423x691	1.880/2.010/2.140/2.270/2.400/2.530/2.660	3/8 - 5/8"		2.094 €
EVRI-200CNDHP2 (haute pression)	17.240/990	19.395/990	1.454x515x931	3.730/3.830/3.930/4.030/4.130/4.230/4.330	1/2 - 7/8"		2.809 €
EVRI-400CNDHP2 (haute pression)	34.480/1.800	38.790/1.800	2.010x680x905	4.400/4.750/5.100/5.450/5.800/6.150/6.500	5/8 - 1-1/8"		5.480 €



GAMME INDUSTRIELLE

ENSEMBLE	Puissance Frigorifique (Frig/h), consommation (W)	Puissance Calorifique (Kcal/h), Consommation (W)	Dimensions Unité intérieure (LxHxP) mm	Flux d'air	Tuyau de liquide et gaz	PVPR
----------	---	--	--	------------	-------------------------	------

SYSTÈMES VRV

UNITÉS INTÉRIEURES

CASSETTES - GAMME CST4

EVRI28CSTZ2K	2.413,6/35	2.758,4/35	630x260x570 (647x50x647)	238/268/288/313/345/380/414	1/4 - 1/2"	1.156 €
EVRI36CSTZ2K	3.103,2/40	3.448/40	630x260x570 (647x50x647)	314/350/380/409/450/485/521	1/4 - 1/2"	1.338 €
EVRI45CSTZ2K	3.879/50	4.310/50	630x260x570 (647x50x647)	314/350/380/409/450/485/521	1/4 - 1/2"	1.418 €
EVRI56CSTZ2K	4.827,2/31	5.430,6/31	840x230x840 (950x54,5x950)	635/698/714/744/804/866/893	3/8 - 5/8"	1.527 €
EVRI71CSTZ2K	6.120,2/46	6.896/46	840x230x840 (950x54,5x950)	671/738/778/800/864/937/977	3/8 - 5/8"	1.553 €
EVRI100CSTZ2K	8.620/75	9.482/75	840x300x840 (950x54,5x950)	1.100/1.150/1.200/1.250/1.440/1.600/1.700	3/8 - 5/8"	1.749 €
EVRI-140CST42K	12.068/94	13.792/94	840x300x840 (950x54,5x950)	1.150/1.200/1.250/1.300/1.500/1.650/1.800	3/8 - 5/8"	2.104 €



ALLÈGES PLAFONNIERS - GAMME ST

EVRI36STZ2K	3.106,2/49	3.448/49	990x660x203	420/440/460/480/ 500/525/550	1/4 - 1/2"	1.040 €
EVRI56STZ2K	4.827,2/115	5.430,6/115	990x660x203	500/550/600/650/700/750/800	3/8 - 5/8"	1.213 €
EVRI71STZ2K	6.120,2/115	6.896/115	990x660x203	500/550/600/650/700/750/800	3/8 - 5/8"	1.297 €
EVRI112STZ2K	9.654,4/180	10.775/180	1.670x680x244	1.580/1.620/1.660/1.700/1.765/1.830/1.890	3/8 - 5/8"	1.527 €
EVRI140STZ2K	12.068/180	12.930/180	1.670x680x244	1.581/1.620/1.660/1.700/1.765/1.830/1.890	3/8 - 5/8"	1.702 €



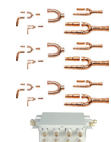
SYSTÈMES DE CONTRÔLE

Télécommande centralisée EVRC-30CM	nous consulter
Télécommande centralisée EVRCM180	nous consulter
Télécommande centralisée EVRCM270	nous consulter
Centrale de connexion internet EVRC-15CM	nous consulter
Télécommande infrarouge ECR05B	nous consulter
Télécommande filaire ECR-45VRWR	nous consulter
Télécommande filaire ECRP86EKD	nous consulter
Télécommande filaire ECRP120CWK	nous consulter



ACCESSOIRES

Distributeurs EVRI-BP1 (23 KW)	nous consulter
Distributeurs EVRI-BP2 (23 et 46 KW)	nous consulter
Distributeurs EVRI-BP3 (49 et 92 KW)	nous consulter
Mini VRV Branch Box EVRB-14BX	nous consulter



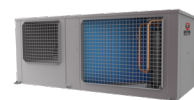
GAMME INDUSTRIELLE

ENSEMBLE	Puissance Frigorifique (Frig/h), SEER	Puissance Calorifique (Kcal/h), SCOP	Coefficient simultané, intérieures connectables	Dimensions Unité extérieures (LxHxP) mm	Limites de fonctionnement froid/chaud	Tuyaux liquide et gaz	PVPR
----------	---------------------------------------	--------------------------------------	---	---	---------------------------------------	-----------------------	------

SYSTÈMES VRV CENTRIFUGES

UNITÉS EXTÉRIEURES

ENSEMBLE	Puissance Frigorifique (Frig/h), SEER	Puissance Calorifique (Kcal/h), SCOP	Coefficient simultané, intérieures connectables	Dimensions Unité extérieures (LxHxP) mm	Limites de fonctionnement froid/chaud	Tuyaux liquide et gaz	PVPR
ECEN100V	8.525/ 6,1	9.550/ 4	50-130%/5	1.520x584x927	-5/50 -15/30°C	3/8 - 5/8"	6.992 €
ECEN140Y (Triphasé)	12.000/ 6,1	12.000/ 3,8	50-130%/8	1.516x584x973		3/8 - 3/4"	8.476 €
ECEN160Y (Triphasé)	13.750/ 5,9	13.750/ 3,7	50-130%/9	1.516x584x973		3/8 - 3/4"	9.071 €
NOUVEAUTÉ 2023 ECEN224Y (Triphasé)	18916,6/ 4,9	20636,29/ 3,55	50-130%/13	2.001x675x1.656		3/8 - 3/4"	13.677 €

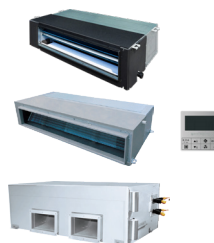


ENSEMBLE	Puissance Frigorifique (Frig/h), Consommation (W)	Puissance Calorifique (Kcal/h), Consommation (W)	Dimensions Unités intérieures (LxHxP)mm	Flux d'air	Tuyaux de liquide et gaz	PVPR
----------	---	--	---	------------	--------------------------	------

UNITÉS INTÉRIEURES

GAINABLES - GAMME ECIN

ECIN28CON	2.408/20	2.752/20	814x210x467	450	1/4 - 3/8"	906 €
ECIN36CON	3.096/30	3.440/30	814x210x467	500	1/4 - 1/2"	932 €
ECIN45CON	3.870/35	4.300/35	814x210x467	620	1/4 - 1/2"	960 €
ECIN71CNH	6.106/340	6.708/340	1.445x260x680	1.500	3/8 - 5/8"	1.294 €
ECIN100CNH	8.600/450	9.460/450	1.190x370x620	2.300	3/8 - 5/8"	1.527 €
ECIN120CNH	10.320/450	11.180/ 450	1.190x370x620	2.300	3/8 - 5/8"	1.591 €
ECIN150CNH	12.900/450	14.620/450	1.190x370x620	2.300	3/8 - 5/8"	1.833 €
NOUVEAUTÉ 2023 EDHP220NT	17.209/1.200	18.930/1.200	1.465x448x811	3.750/3.250/2.900	1/2-7/8"	3.240 €



CASSETTES - GAMME ECIN

ECIN28CASK	2.408/15	2.752/15	653x267x585 (650x30x650)	246/327/440	1/4 - 3/8"	916 €
ECIN36CASK	3.096/23	3.440/23	653x267x585 (650x30x650)	327/432/530	1/4 - 1/2"	944 €
ECIN45CASK	3.870/23	4.300/23	653x267x585 (650x30x650)	327/432/530	1/4 - 1/2"	970 €
ECIN71CASK	6.106/18-63	6.880/18-63	833x232x900 (950x50x950)	825/1.140/1.310	3/8 - 5/8"	1.040 €
ECIN100CASK	8.600/26-66	9.460/26-66	833x286x900 (950x50x950)	1.000/1.200/1.500	3/8 - 5/8"	1.511 €
ECIN125CASK	10.750/40-100	12.040/40-100	833x286x900 (950x50x950)	1.200/1.400/1.700	3/8 - 5/8"	1.537 €
NOUVEAUTÉ 2023 ECIN160CASK	13.760/160	14.620/160	833x286x900 (950x50x950)	1.800	3/8 - 5/8"	2.060 €

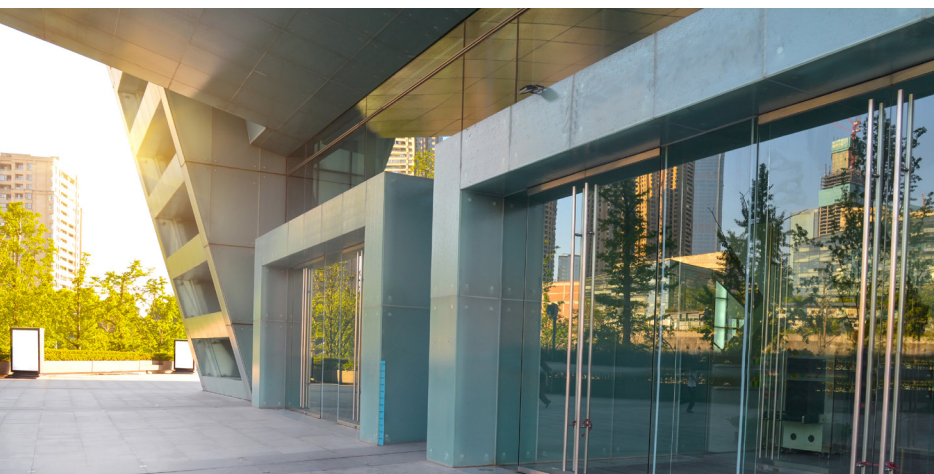


SYSTÈMES DE CONTRÔLE

	Télécommande filaire ECINCP	nous consulter
	Télécommande centralisée ECG145CM	nous consulter

ACCESSOIRES

	Distributeurs EVRI-BP1 (23 KW)	nous consulter
	Distributeurs EVRI-BP2 (23 et 46 KW)	nous consulter
	Distributeurs EVRI-BP3 (49 et 92 KW)	nous consulter



EAU GLACÉE, AIR/EAU ET ECS

ENSEMBLE	Puissance Frigorifique (kW), SEER	Puissance Calorifique (kW), SCOP	Plage de température ambiante [R/C]	Rango de température de consigne d'eau [R/C]	Flux d'eau (m ³ /h) / Flux d'air (m ³ /h)	Dimensions Unité extérieure (LxHxP)mm	PVPR
----------	-----------------------------------	----------------------------------	-------------------------------------	--	---	---------------------------------------	------

MINI CHILLER SÉRIE EMCH R32

EMCH-09R1	10,8,31	10,7,05	-5~43 / -25~35 °C	5~25 / 25~65°C	1,72 (0,4-2,1)/4.500	865x1.040x410	6.309 €
EMCH-12R1	12,2/7,79	12,2/6,63			2,10 (0,7-2,50)/5.200	865x1.040x410	6.855 €
EMCH-16R3 (Triphasé)	15,4/7,54	16/4,46			2,75 (0,70-2,50)/5.200	865x1.040x410	7.746 €

MINI CHILLER SÉRIE EMCH R410

EMCH-10W/1	10,5/5,71	11/3,34	-5~46 / -15~27 °C	0~20 / 25~54°C	1,72/7.000	970x1.327x400	6.024 €
------------	-----------	---------	-------------------	----------------	------------	---------------	----------------

ACCESSOIRES

Télécommande filaire EMCH-RC120

nous consulter

MODULAR CHILLER SÉRIE ECH

ECH030NHR (Triphasé)	27,5/4,25	32/3,99	-10~43 / -14~30 °C	5~20 / 30~55°C	4,7/12.500	1.870x1.175x1.000	18.648 €
----------------------	-----------	---------	--------------------	----------------	------------	-------------------	-----------------

ENSEMBLE	Puissance Frigorifique (kW),SEER	Puissance Calorifique (kW), SCOP	Classification	Plage de température ambiante [R/C/ACS]	Plage de température de consigne d'eau [R/C/ACS]	Flux d'air (m ³ /h)	Dimensions (LxHxP)mm	PVPR
----------	----------------------------------	----------------------------------	----------------	---	--	--------------------------------	----------------------	------

M-THERMAL 2 - UNITÉS MONOBLOC

ETH080VMA	8,30/8,95	8,40/5,21	A+++/A++	-5~43 / -25~35/-25~43 °C	5~25 / 25~60/ 30~60 °C	4.030	1.385X945X526	6.024 €
ETH100VMA	9,90/8,78	10/5,19	A+++/A++	-5~43 / -25~35/-25~43 °C	5~25 / 25~60/ 30~60 °C	4.030	1.385X945X526	7.170 €
ETH125VMA	12/7,1	12,1/4,81	A+++/A++	-5~43 / -25~35/-25~43 °C	5~25 / 25~60/ 30~60 °C	4.060	1.385X945X526	8.319 €
ETH160VMA	14,9/6,75	15,9/4,62	A+++/A++	-5~43 / -25~35/-25~43 °C	5~25 / 25~60/ 30~60 °C	4.650	1.385X945X526	8.855 €
ETH220VMA (Triphasé)	23/5,67	22/4,53	A+++/A++	-5~46 / -25~35/-25~43 °C	5~25 / 25~60/ 30~60 °C	11.000	1.129x1.558x440	13.170 €
ETH260VMA (Triphasé)	27/5,88	26/4,5	A+++/A+	-5~46 / -25~35/-25~43 °C	5~25 / 25~60/ 30~60 °C	11.300	1.129x1.558x440	14.607 €

M-THERMAL 2 - UNITÉS BIBLOC

ETH04VAK	4,50/7,77	4,25/4,85	A+++/A++	-5~43 / -25~35/-25~43 °C	5~25 / 25~60/ 30~60 °C	2.770	Unit. Ex: 1.008x712x429 Unit. Int: 420x790x270	5.736 €
ETH06VAK	6,55/8,21	6,20/5,21	A+++/A++	-5~43 / -25~35/-25~43 °C	5~25 / 25~60/ 30~60 °C	2.770	Unit. Ex: 1.008x712x429 Unit. Int: 420x790x270	6.024 €
ETH08VAK	8,40/8,95	8,30/5,21	A+++/A++	-5~43 / -25~35/-25~43 °C	5~25 / 25~60/ 30~60 °C	4.030	Unit. Ex: 1.118x865x523 Unit. Int: 420x790x270	6.309 €
ETH10VAK	10/8,78	10/5,19	A+++/A++	-5~43 / -25~35/-25~43 °C	5~25 / 25~60/ 30~60 °C	4.030		6.885 €
ETH12VAK	12/7,1	12,1/4,81	A+++/A++	-5~43 / -25~35/-25~43 °C	5~25 / 25~60/ 30~60 °C	4.060		8.319 €
ETH12VAK-TRI (Triphasé)	12/7,1	12,1/4,81	A+++/A++	-5~43 / -25~35/-25~43 °C	5~25 / 25~60/ 30~60 °C	4.060		8.748 €
ETH16VAK	14,9/6,75	16/4,62	A+++/A++	-5~43 / -25~35/-25~43 °C	5~25 / 25~60/ 30~60 °C	4.650		9.180 €
ETH16VAK-TRI (Triphasé)	14,9/6,75	16/4,62	A+++/A++	-5~43 / -25~35/-25~43 °C	5~25 / 25~60/ 30~60 °C	4.650		9.609 €

M-THERMAL 2 - UNITÉS BIBLOC SYSTÈME INTÉGRÉ

ETH04VAT190K	4,50/7,77	4,25/4,85	A+++/A++	-5~43 / -25~35/-25~43 °C	5~25 / 25~65/ 30~60 °C	2.770	Unit. Ex: 1.008x712x429 Unit. Int: 600x1.683x600	9.468 €	
ETH06VAT190K	6,55/8,21	6,20/5,21	A+++/A++	-5~43 / -25~35/-25~43 °C	5~25 / 25~60/ 30~60 °C	2.770	Unit. Ex: 1.008x712x429 Unit. Int: 600x1.683x600	9.756 €	
ETH08VAT190K	8,40/8,95	8,30/5,21	A+++/A++	-5~43 / -25~35/-25~43 °C	5~25 / 25~60/ 30~60 °C	4.030	Unit. Ex: 1.118x865x523 Unit. Int: 600x1.683x600	10.041 €	
ETH10VAT190K	10/8,78	10/5,19	A+++/A++	-5~43 / -25~35/-25~43 °C	5~25 / 25~60/ 30~60 °C	4.030		10.329 €	
ETH04VAT240K	4,50/7,77	4,25/4,85	A+++/A++	-5~43 / -25~35/-25~43 °C	5~25 / 25~60/ 30~60 °C	2.770		Unit. Ex: 1.008x712x429 Unit. Int: 600x1.943x600	9.756 €
ETH06VAT240K	6,55/8,21	6,20/5,21	A+++/A++	-5~43 / -25~35/-25~43 °C	5~25 / 25~60/ 30~60 °C	2.770		Unit. Ex: 1.008x712x429 Unit. Int: 600x1.943x600	10.041 €
ETH08VAT240K	8,40/8,95	8,30/5,21	A+++/A++	-5~43 / -25~35/-25~43 °C	5~25 / 25~60/ 30~60 °C	4.030		10.329 €	
ETH10VAT240K	10/8,78	10/5,19	A+++/A++	-5~43 / -25~35/-25~43 °C	5~25 / 25~60/ 30~60 °C	4.030		10.617 €	
ETH12VAT240K	12/7,1	12,1/4,81	A+++/A++	-5~43 / -25~35/-25~43 °C	5~25 / 25~60/ 30~60 °C	4.060		Unit. Ex: 1.118x865x523 Unit. Int: 600x1.943x600	11.619 €
ETH12VAT240K-TRI (Triphasé)	12/7,1	12,1/4,81	A+++/A++	-5~43 / -25~35/-25~43 °C	5~25 / 25~60/ 30~60 °C	4.060			12.048 €
ETH16VAT240K	14,9/6,75	16/4,62	A+++/A++	-5~43 / -25~35/-25~43 °C	5~25 / 25~60/ 30~60 °C	4.650			12.909 €
ETH16VAT240K-TRI (Triphasé)	14,9/6,75	16/4,62	A+++/A++	-5~43 / -25~35/-25~43 °C	5~25 / 25~60/ 30~60 °C	4.650			13.341 €



EAU GLACÉE, AIR/EAU ET ECS

MODÈLE	Puissance Frigorifique min/moy/max (kW)	Puissance Calorifique min/moy/max (kW)	Consommation min/moy/max (W)	Niveau sonore min/moy/max (dB)	Dimensions (LxHxP)mm	Connexion hydraulique	PVPR
--------	---	--	------------------------------	--------------------------------	----------------------	-----------------------	------

VENTILO CONVECTEURS SÉRIE AQUA

VENTILO CONVECTEUR MURAL - GAMME EFSP

EFSP-DC30W2	2,19/2,54/2,91	2,42/2,77/3,23	9/11/15	27/30/32	915x290x230	3/4"	nous consulter
EFSP-DC40W2	2,88/3,3/3,81	3,09/3,65/4,3	15/22/34	35/39/45	915x290x230	3/4"	nous consulter
EFSP-DC50W2	3,48/3,98/4,47	3,62/4,23/4,84	13/18/26	30/34/38	1.027x315x230	3/4"	nous consulter



VENTILO CONVECTEUR GAINABLE HORIZONTAL - GAMME EFCND

EFCND-DC030	1,79/2,33/2,82	2,08/2,8/3,56	11/15/25	26,7/33,1/40,3	841x241x522	3/4"	nous consulter
EFCND-DC050	2,55/3,16/3,83	3,01/3,9/4,84	11/20/42	26,8/34,7/41,1	941x241x522	3/4"	nous consulter
EFCND-DC060	3,09/4,01/4,78	4,03/5,17/6,25	12/25/53	29,9/38,9/46,1	1.161x241x522	3/4"	nous consulter
EFCND-DC080	4,45/5,49/6,7	5,2/6,64/8,39	16/28/62	31,1/39,4/47,7	1.461x241x522	3/4"	nous consulter
EFCND-DC100	5,15/6,62/7,92	5,86/7,94/9,92	19/42/93	33/43/50,2	1.566x241x522	3/4"	nous consulter
EFCND-DC120	6,46/8,5/9,83	7,57/10,24/12,58	24/53/11	33,8/44/50,9	1.856x241x522	3/4"	nous consulter



VENTILO CONVECTEUR CASSETTE - GAMME EFCST

EFCST-DC075K <small>Jusqu'à fin de stock</small>	4,26/5/5,62	5,44/6,35/7,66	23/38/60	33/39/44	840x300x840 (950x45x950)	3/4"	nous consulter
EFCST-DC075RK	4,6/5,45/6,12	5,43/6,35/6,27	17/28/42	34/40/44	840x300x840 (950x45x950)	3/4"	nous consulter
EFCST-DC095K <small>Jusqu'à fin de stock</small>	4,75/5,07/5,82	5,93/6,36/8,52	32/42/77	38/41/46	840x300x840 (950x45x950)	3/4"	nous consulter
EFCST-DC095RK	6,35/6,84/7,84	7,35/8/8,49	33/42/76	39/42/46	840x300x840 (950x45x950)	3/4"	nous consulter
EFCST-DC120RK	6,67/7,12/7,87	7,9/8,54/9,16	45/58/85	41/44/48	840x300x840 (950x45x950)	3/4"	nous consulter
EFCST-DC150RK	7,48/8,82/11,19	10,07/11,73/14,92	39/58/127	39/43/49	840x300x840 (950x45x950)	3/4"	nous consulter



VENTILO CONVECTEUR GAINABLE VERTICAL - GAMME EFSL

EFSL-DC35ST2	2,22/2,89/3,50	2,35/3,10/3,80	10/17/26	36/44/52	1.240x495x200	3/4"	nous consulter
EFSL-DC50ST2	2,71/3,48/4,30	2,81/3,70/4,70	14/25/50	43/51/59	1.240x495x200	3/4"	nous consulter
EFSL-DC60ST	3,58/4,32/5,43	3,93/4,81/6,38	12/18/37	28/33/42	1.500x592x220	3/4"	nous consulter
EFSL-DC80ST2 <small>Jusqu'à fin de stock</small>	4,57/6,12/7,35	4,71/6,46/8,05	22/53/113	49/58/63	1.360x591x200	3/4"	nous consulter



ENSEMBLE	Installation	Capacité (l)	Pression maxi	Plage de température de travail °C	Dimensions (ØxAI) mm	PVPR
----------	--------------	--------------	---------------	------------------------------------	----------------------	------

BALLON DE STOCKAGE - SÉRIE ETHNER

ETHNER30W <small>Jusqu'à fin de stock</small>	Vertical mural ou horizontal Horizontal au plafond ou au sol	30	3	4-100	310x573	nous consulter
ETHNER50W <small>Jusqu'à fin de stock</small>	Vertical mural ou horizontal Horizontal au plafond ou au sol	50	3	4-100	310x923	nous consulter
ETHNER100V	Vertical mural/sol	100	3	4-100	560x730	nous consulter



Jusqu'à fin de stock



EAU GLACÉE, AIR/EAU ET ECS

ENSEMBLE	Capacité de chauffage (kW)/SCOP/Efficacité/ Profil de conso	Volume (l)	Température de sortie de l'eau par défaut/ max °C	Conditions de travail °C	Type de cuve	Type d'anode/ Serpentin Solaire	Dimensions mm	PVPR
----------	---	------------	---	--------------------------	--------------	---------------------------------	---------------	------

BALLON THERMODYNAMIQUE POUR ECS

BALLON THERMODYNAMIQUE À MONTAGE MURAL SÉRIE THERMOHOME

E110WHM	0,85/2,8/A+/M	110	55/75	-15~45	Acier vitrifié	Magnésium et Electronique en titane / -	Ø520x1.360	2.394 €
E150WHM	0,85/3,1/A+/M	150	55/75	-15~45	Acier Inox Duplex 2205		Ø560x1.475	2.691 €



BALLON THERMODYNAMIQUE POUR ECS

E190WHF	2,8/3,81/A+/M	190	55/70	-15~46	Acier Inoxydable SUS304	Magnésium/-	Ø650x1.485	3.009 €
E301WHF	2,8/3,89/A+/L	300	55/70	-15~46		Electronique/ inclus	Ø650x1.890	4.158 €
E302WHF	2,8/3,89/A+/L	300	55/70	-15~46		Electronique/-	Ø650x1.890	3.870 €



ENSEMBLE	Capacité/Matériau du réservoir	Volume (l)/Pression (bar)/Matériau de l'échangeur de chaleur	Sortie ECS mixte é 40°C (l)	Absorption (%) / Isolement thermique (W/mK)	Dimensions (LxHxP) mm/Superficie brut-net (m2)	PVPR
----------	--------------------------------	--	-----------------------------	---	--	------

CHAUFFE EAU SOLAIRE EAS COMPACT X

EASCOMPACTX1K (Chauffe-eau+support 0° pour toit en pente /incliné)	150 d'eau tampon/Acier inoxydable	9,2/10/Acier Inoxydable 1,4404 AISI 316I	380	91/0,036	2.220x920x190/2,05-1,68	nous consulter
EASCOMPACTX2K (Chauffe-eau+support 20/30° pour toit plat)	150 d'eau tampon/Acier inoxydable	9,2/10/Acier Inoxydable 1,4404 AISI 316I	380	91/0,036	2.220x920x190/2,05-1,68	nous consulter
Accessoires				Résistance protection antigel 1 kW EASCPH		nous consulter
				Résistance protection antigel 2 kW EASCPH2		nous consulter



ENSEMBLE	Capacité/Volume primaire (l) de l'échangeur	surface solaire utile/ absorbeur/brute collecteur (m2)	Pression d'essai maximale (bar)/température de stagnation (°C) collecteur	Puissance crête (G=1.000W/m2) collecteur (W)	Dimensions mm	PVPR
----------	---	--	---	--	---------------	------

THERMOSYPHON EAS SUN

ESUN150K	145/8,6	1,88/1,83/1,72	20/10/200,3	1.498	Interaccumulateur (ØxAl): 560x1.070 structure complète (LxHxP): 1.148x1.415x2.350	nous consulter
ESUN200K	190/11,2	2,38/2,33/1,97		1.877	Interaccumulateur (ØxAl): 560x1.300 structure complète (LxHxP): 1.313x1.415x2.350	nous consulter
ESUN300K	273/15,9	3,76/3,66/2,48		2.996	Interaccumulateur (ØxAl): 560x1.765 structure complète (LxHxP): 2.256x1.415x2.350	nous consulter
Accessoires				Fluide antigel 1,5 l 2040149		nous consulter
				Résistance électrique d'appoint 1,5 kW 2040117		nous consulter
				Thermostat pour résistance 2040151		nous consulter
				Anode de magnésium ESUN150K 2010384		nous consulter
				Anode de magnésium ESUN200K 2010385		nous consulter
				Anode de magnésium ESUN300K 2010386		nous consulter
				Mitigeur thermostatique 1297532		nous consulter



MODÈLE	Capacité thermique (kW)/Efficacité énergétique chauffage - ECS/Profil de conso	Température de l'eau min-max chauffage/ ECS °C	Production d'eau chaude à 25/30 °C (l)	Classe NOX EN297/A-EN 483	Dimensions (LxHxP) mm	PVPR
--------	--	--	--	---------------------------	-----------------------	------

CHAUDIÈRE À GAZ CONFORT24

CONFORT24	24/A-A/XL	85-30/60-30	13,2/11,6	5	740x435x320	1.647 €
-----------	-----------	-------------	-----------	---	-------------	----------------

ACCESSOIRES CHAUDIÈRE À GAZ

Plafonnier chauffant et chaudière Ø 100mm Blanc ES10PL6	nous consulter	Tuyau M/H Simple Paroi Chaudière Ø 80x500 mm Blanc ES8-500MH5	nous consulter
Tube coaxial M/H Chaudière Ø600/100x500mm Blanc ES610-500MHP15	nous consulter	Tuyau M/H Simple Paroi Chaudière Ø 80x1.000 mm Blanc ES8-1000MH5	nous consulter
Tube coaxial M/H Chaudière Ø600/100x1.000mm Blanc ES610-1000MHP15	nous consulter	Coude 90° M/H Simple Paroi Chaudière Ø 80 mm Blanc ES8-90MH5	nous consulter
Coude 90° Coaxial M/H Chaudière Ø 60/100mm Blanc ES610-90MHP15	nous consulter	Coude 45° M/H Simple Paroi Chaudière Ø 80 mm Blanc ES8-45MH5	nous consulter
Coude 45° Coaxial M/H Chaudière Ø 60/100mm Blanc ES610-45MHP15	nous consulter	Déflecteur Evacuation Verticale Chaudière Ø 80 Inox ES8DFV4	nous consulter
Kit sortie verticale Chaudière Coaxial Ø 60/100mm Noir ES610ST58	nous consulter	Déflecteur Evacuation Horizontale Chaudière Ø 80 Inox ES8DH4	nous consulter
Sortie Verticale Chaudière Ø 60/100 mm Blanc ES610CVSIP15	nous consulter	Déflecteur Evacuation Déviateur Latéral Réglable Chaudière Ø 80 Inox ES8DFHRE4	nous consulter
Tuyau M/H Simple Paroi Chaudière Ø 80x250 mm Blanc ES8-250MH5	nous consulter	Support mural pour chaudière Ø 80 Blanc ES8ABPRP3	nous consulter
		Adaptateur mural Simple Ø 80 Chaudière Biflux Blanc ES8ADBSIDGTH255	nous consulter



POMPES À CHALEUR DE PISCINES

MODÈLE	Capacité (kW) [C]/COP (Air 26°C/Eau 26°/ Humidité 80%)	Capacité (kW) [C]/COP (Air 15°C/Eau 26°/ Humidité 70%)	Capacité (kW) [R]/EER (Air 35°C/Eau 28°/ Humidité 80%)	Courant maximal (A)	Flux de l'eau m ³ /min	Dimensions (LxHxP)mm	PVPR
--------	--	--	--	---------------------	-----------------------------------	----------------------	------

POMPES À CHALEUR POUR PISCINES SÉRIE EBP

EBP08WZR	1,6-7,7/6,02-12,6	1,3-5,5/4,8-8,66	1,7-3,6/4,48-7,53	7,24	2-3	860x668x330	2.463 €
EBP12WZR	2,7-11,6/6,27-14,8	2,18-8,5/4,9-9,08	2,4-6/4,32-7,34	8,4	4-6	986x668x356	3.012 €
EBP15WZR	3,4-14,8/6,15-14,62	2,86-11,4/4,9-8,94	3,2-7,87/4,41-7,42	9,6	5-7	986x668x356	3.561 €
EBP23WZR	4,8-21,6/6,36-14,55	3,76-17,2/5,1-8,95	4,3-11,5/4,38-7,48	14,3	7-9	1.076x720x426	4.104 €
EBP29WZR	6,6-28,3/6,1-14,54	5,43-21,8/4,95-8,91	6,2-15/4,29-7,54	31,5	9-12	1.176x822x451	5.748 €
EBP34YZR(Triphasé)	7,7-33,2/6,11-14,6	6,34-25,4/4,9-8,68	7,2-17,5/4,21-7,44	11,6	12-15	1.176x822x451	6.297 €

POMPES À CHALEUR DE PISCINES SÉRIE EBP BLACK

EBP08WZRN	1,6-7,7/6,02-12,6	1,3-5,5/4,8-8,66	1,7-3,6/4,48-7,53	7,24	2-3	860x668x330	2.463 €
EBP12WZRN	2,7-11,6/6,27-14,8	2,18-8,5/4,9-9,08	2,4-6/4,32-7,34	8,4	4-6	986x668x356	3.012 €
EBP15WZRN	3,4-14,8/6,15-14,62	2,86-11,4/4,9-8,94	3,2-7,87/4,41-7,42	9,6	5-7	986x668x356	3.561 €
EBP23WZRN	4,8-21,6/6,36-14,55	3,76-17,2/5,1-8,95	4,3-11,5/4,38-7,48	14,3	7-9	1.076x720x426	4.104 €
EBP29WZRN	6,6-28,3/6,1-14,54	5,43-21,8/4,95-8,91	6,2-15/4,29-7,54	31,5	9-12	1.176x822x451	5.748 €
EBP34YZRN(Triphasé)	7,7-33,2/6,11-14,6	6,34-25,4/4,9-8,68	7,2-17,5/4,21-7,44	11,6	12-15	1.176x822x451	6.297 €



VENTILATION

MODÈLE	Vitesse de l'air (m/s)	Flux d'air (m ³ /h)	Niveau Sonore (dB)	Puissance (W)	Dimensions (LxHxP)mm/Poids net (Kg)	PVPR
--------	------------------------	--------------------------------	--------------------	---------------	-------------------------------------	------

RIDEAUX D'AIR SÉRIE ECA

ECA3509	16	1.100	49	230	900x230x215/13	450 €
ECA3510	16	1.200	49	250	1.000x230x215/13,5	480 €
ECA3512	16	1.500	50	290	1.200x230x215/15,5	537 €
ECA3515	16	1.900	52	380	1.500x230x215/20	657 €
ECA3518	16	2.280	54	450	1.800x230x215/24	765 €
ECA3520	16	2.520	55	470	2.000x230x215/28	846 €



TRAITEMENT D'AIR

MODÈLE	Capacité m ² /Taux de filtration CADR (m ³ /h)	Technologie	Filtres	Vitesses	Indicateurs	Dimensions (LxHxP)mm	PVPR
--------	--	-------------	---------	----------	-------------	----------------------	------

PURIFICATEURS SÉRIE EPUR

EPUR300UV	29/220	PureTech (ions négatifs)/Lumière à ultraviolet	Filtre 3 couches (HEPA, charbon actif, éponge d'étanchéité)	3	indicateur de particules ultrafines PM2,5/Changement de filtre	580x170x264	195 €
EPUR660	66/550	PureTech (ions négatifs)	Filtre 5 couches (Préfiltre, couche PET antibactérienne, éponge de charbon actif, HEPA, maille en nylon)	3	indicateur de particules ultrafines PM2,5/nettoyer le filtre/Changer le filtre	610x310x310	396 €

Accessoires	Filtre de remplacement EPUR300UV - EFILTRO300	46,20 €
	Filtre de remplacement EPUR660 - EFILTRO660	62,70 €



MODÈLE	Capacité d'extraction (l/jour)/surface d'application m ²	Flux d'air (m ³ /h)	Consommation (W)	Capacité du réservoir (l)	Niveau sonore (dB)	Filtre	Dimensions (LxHxP)mm	PVPR
--------	---	--------------------------------	------------------	---------------------------	--------------------	--------	----------------------	------

DÉSHUMIDIFICATEUR SÉRIE EHD

EHD10	10/16-31	107	230	2,1	44,5	-	320x420x215	297 €
EHD20DA	20/37-52	168/125/99	360	3	46/43/41	HEPA	385x350x300	499 €
EHD30D	30/58-73	220	520	3	47	-	400x562x254	566 €



SOLAIRE PHOTOVOLTAÏQUE

MODÈLE	Puissance max (W)/Tension de circuit ouvert (V)/Courant de court-circuit (A)	Voltage max (V)/ Intensité max/Voltage max système	Cellules/Technologie MBB	Panneaux/ couvrant	Dimensions (LxHxP)mm/ Poids (Kg)	PVPR
--------	--	--	--------------------------	--------------------	----------------------------------	------

PANNEAUX PHOTOVOLTAÏQUE - SÉRIE ESOLAR

ESOLAR450	450/ 49,3/11,6	41,5/10,85/1.500V	144 (6x24)/9	Silicium Monocristalin/ PERC	1.038x2.094x35 / 24	447 €*
ESOLAR540	540/ 49,5/13,85	41,65/12,9/1.500V	144 (6x24)/9	Silicium Monocristalin/ PERC	1.133x2.256x35 / 27,2	516 €*

PANNEAUX PHOTOVOLTAÏQUE - SÉRIE ESOLARWP

E450WP	450/ 49,3/11,61	41,4/10,87/1.500V	144 (6x12+6x12)/9-10-12	Silicium Monocristalin/ PERC	1.040x2.096x35 / 22	447 €*
E540WP	540/ 49,7/13,72	41,76/12,94/1.500V	144 (6x12+6x12)/9-10-12	Silicium Monocristalin/ PERC	1.134x2.279x35 / 26	516 €*

* Les panneaux solaire sont vendus par palette de 31 pièces uniquement

MODÈLE	Puissance max (W)/Tension entrée (V)/Plage de tension MPP(V) [C]	Puissance max (W)/ Intensité max de sortie (A) [CA]	Nb. entrée indep. MPPT/Nb. strings por MPPT	Efficacité max/ Efficacité européenne(%)	Type de connexion CC/CA/ Communication	Dimensions (LxHxP) mm/Poids (Kg)	PVPR
--------	--	---	---	--	--	----------------------------------	------

ONDULEURS MONOPHASÉS - SÉRIE EINSOLAR

EINSOLAR3V	4.500/500/50-450	3.300/13,8	1/1	97,6/97 %	MC4/Connecteur enfichable/ RS485-Wi-Fi-GRPS	297x223x117/4,5	1.206 €
EINSOLAR5V	7.000/600/80-520	5.000/23	2/1	97,9/97,4%		395x328x154/9,8	1.896€
EINSOLAR6.5V	8.125/600/80-550	6.600/29,6	2/1	98/97,5 %		395x328x154/10	2.241 €

ONDULEURS TRIPHASÉS - SÉRIE EINSOLAR

EINSOLAR5Y	7.700/1.000/150-850	5.500/8,5	2/1	98,1/97,4%	MC4/Connecteur enfichable/ RS485-Wi-Fi-GRPS	425x351x160/13,7	3.102 €
EINSOLAR10Y	13.000/1.000/150-850	10.000/15,2	2/1	98,2/97,5%		425x351x160/14	3.792 €
EINSOLAR15Y	22.500/1.000/150-900	16.500/24	2/2	98,6/98,2%		425x351x200/20	4.827 €
EINSOLAR25Y	30.000/1.000/150-900	25.000/36,3	2/2	98,6/98,2%		425x351x200/20	6.827 €
EINSOLAR36Y	54.000/1.100/150-1.000	39.600/60	3/2	98,7/98,3%		580x435x242/38	7.932 €
EINSOLAR50Y	65.000/1.100	55.000/80	4/2	98,8/98,4%		580x435x242/40	8.967 €

ACCESSOIRES

Dispositif de connexion ethernet - EESE-U402-00	276 €
Dispositif de monitorisation datalogger de systèmes multi-onduleurs - EASMANAGER	675 €

MODÈLE	Puissance max (W)/ Tension entrée (V)/Plage de tension MPP(V) [CC]	Puissance max (W)/ Intensité max de sortie (A) [CA] y [CHARGE]	Nb. entrées indep. MPPT/Nb. strings pour MPPT	Efficacité max/ Efficacité européenne (%)	Type de connexion batterie/ CC/ CA/Communication nube/BMS/compteur	Dimensions (LxHxP) mm/Poids (Kg)	PVPR
--------	--	--	---	---	--	----------------------------------	------

ONDULEURS HYBRIDE - SÉRIE EINSOLAR HYBRID

NOUVEAUTÉ 2023 EINSOLARH6V	8.125/600/80-520	6.000/27,3	2/1	97,6/97,4 %	SUNCLIX/MC4/ Connecteur enfichable/ Wi-Fi-4G (Optional)/CAN-RS485/ RS485	425x351x160/13,8	4.056 €
-----------------------------------	------------------	------------	-----	-------------	--	------------------	----------------



SOLAIRE PHOTOVOLTAÏQUE

MODÈLE	Paramètres d'entrée: Puissance max. entrée max. (W)/ Plage de fonction. MPPT (V)/ Tension max. entrée (V)/ Protection surtensions (A)/ Protection contre les surchauffes (°C)	Paramètres de sortie: Tension max. sortie (A)/ Tension max. de sortie (V)/ Limite de tension de sortie (V)/ Voltage max. string (V)	Connecteur/plage de température (°C)/ Classification indice de protection	Dimensions (LxHxP) mm/Poids (g)	PVPR
--------	---	---	---	---------------------------------	------

OPTIMISEUR - SÉRIE OPTIMUS

NOUVEAUTÉ 2023 EOPT1600	600/9-55/13-50/15/16/150	15/55/42 (ajustable)/1.500	MC4/-40-60/IP65	105x20x105/500	297 €
-----------------------------------	--------------------------	----------------------------	-----------------	----------------	--------------



MODÈLE	Tension max (V)/Intensité max (A)/Intensité de commutation max (A)	Nb. max strings entrées/sortie	Protection électrique/ Niveau de protection de tension Up/ Poteaux/structure	Degré de protection/ Commutateur de sortie	Installation	Plage de température (°C)/Altitude max (m)/ Humidité relative %	PVPR
--------	--	--------------------------------	--	--	--------------	---	------

BOÎTIER DE PROTECTION - SÉRIE EBOX

ECAJADC11	1.000/15/20	1/1	Classe II/3,8/3P/ Module plug-push	IP65/Disjoncteur	Mural	-25-55/2.000/0-95 sans condensation	399 €
ECAJADC22		2/2					585 €



MODÈLE	Modbus	Plage de température (°C)	Précision	Courant nominal (A)	Montage	Dimensions (LxHxP) mm	PVPR
--------	--------	---------------------------	-----------	---------------------	---------	-----------------------	------

SMART METER - SÉRIE SDM

SDM230	RS485 RTU	-25-55	>Classe I/ >Classe B	-	RAIL DIN 35mm	99x36x63	204 €
SDM630				100 connexion directe		100x72x66	411 €
SDM630MCTV2				1/5 Connexion CT		90x17,5x67,5	432 €



MODÈLE	Fréquence (Hz)/Intensité (A)/Intensité sortie (A)	Précision	Tension d'isolement (Vac)/Résistance diélectrique kv-Ma-min	Plage de température (°C)/Humidité %	Bobine/Noyau/ structure interne	PVPR
--------	---	-----------	---	--------------------------------------	---------------------------------	------

TORES POUR MESURE DE COURANT - SÉRIE ESCT

ESCT-TA16	50-60/120/0,04	0,5/1/3	DC500-100/2,5-1-1	-12-75/<85	PBT/Permalloy/Epoxy	84 €
ESCT-T36-5	50-60/600/5	Classe 0,5: 5/Classe 1: 6,25	600/2,5-1-1			84 €



easelectric.es



eci-distribution.com



EAS ELECTRIC SMART TECHNOLOGY S.L.U.

Tarif réduit Climatisation 2023.

Toute reproduction totale ou partielle est interdite sans l'autorisation expresse de la marque.
Eas Electric Smart Technology se réserve le droit de modifier les caractéristiques de ces appareils,
disponibilité ou prix sans préavis.

ECI DISTRIBUTION

126 Rue André Vuillet
83 100 Toulon (France)

www.eci-distribution.com
www.easelectric.es